

3 Prendre la route à droite puis, tourner à gauche le chemin empierré à gauche qui conduit à Bussière. Prendre à droite. En face de la ferme, continuer sur le chemin qui descend à gauche à travers des prairies.



Après avoir laissé sur votre droite le château de Blémont, un gros rocher de granit annonce un bel étang. Tout au long du chemin, mares et étangs émaillent le paysage. En remontant vers la Bussière, vous longerez la forêt communale.

2 Tourner à droite à la route, passer l'ancien centre de loisirs du Mas Eloi pour arriver à la RD226. La remonter à gauche.



0 Tourner à droite à l'angle de la prairie et du bois, le chemin tourne à angle droit pour rejoindre le Logis de Paille. Suivre à droite la route et passer le Viradis.

1 A la RD226, tourner à gauche puis, 150 m plus loin, à l'angle d'une maison, suivre à droite le chemin en herbe qui longe une prairie puis un bois à gauche. Redescendre, passer une zone humide, un ruisseau, affluent de l'Aurence et remonter. Longer le parc d'activités de la commune de Chaptelat et retrouver à gauche un chemin empierré.

2 Tourner à gauche, descendre cette route. En face d'un dépôt de gravats, tourner à gauche, et suivre le chemin en terre. Au croisement de chemin, aller à gauche, passer devant 2 maisons puis redescendre la piste empierrée jusqu'au lotissement des Grands Chênes.

Descendre à gauche la rue de la fontaine qui remonte jusqu'à l'église.

En chemin :

- de très nombreux points de vue, rivières et étangs
- le bourg de Chaptelat
- le quartier de Sourue
- le château de Blémont
- le parc communal d'activités sportives du Touyer

HEBERGEMENT / RESTAURATION

Information et brochures disponibles
à l'Office de Tourisme de Limoges Métropole
Contact : 05 55 34 46 87
En savoir plus sur la Haute-Vienne sur le site
www.tourisme-hautevienne.com ou 05 55 79 04 04

POUR RANDONNER FACILE

N'oubliez pas : un petit ravitaillement, de l'eau, des chaussures adaptées, un vêtement de pluie. Pensez à emporter vos détritiques, et à refermer les barrières derrière vous. Ne partez jamais sans avoir indiqué le lieu de votre randonnée. Respectez la faune et la flore. Ne pas faire de feu. Evitez toutes dégradations des chemins et de leurs abords.

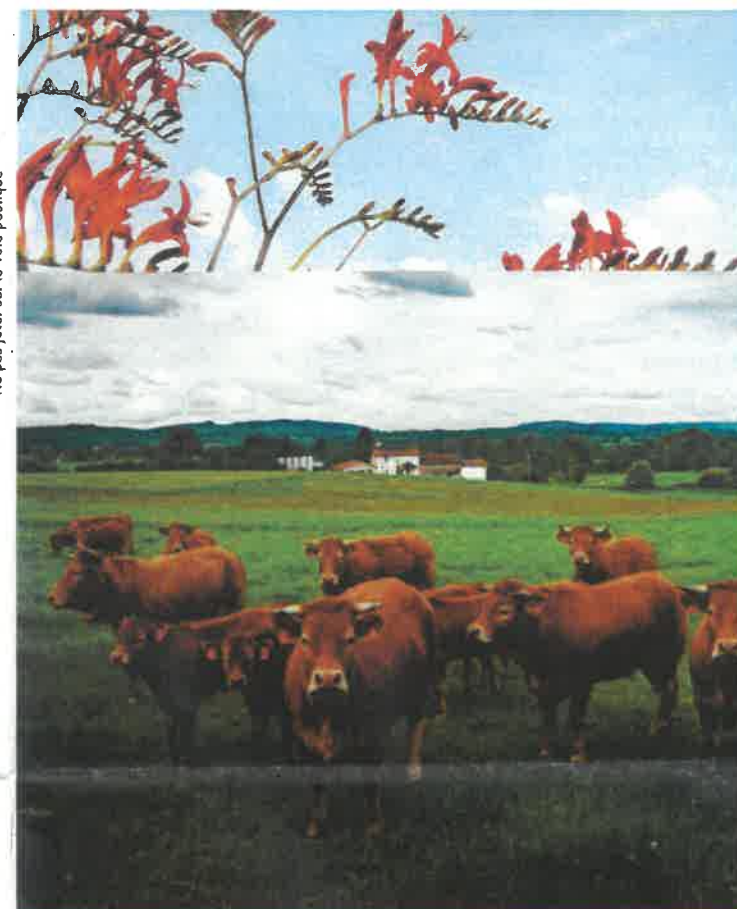
En cas de problèmes rencontrés sur le chemin, veuillez nous en informer sur le site randonnée : www.randonnee-hautevienne.com ou au tél : 05 55 79 04 04

Météo : 08 99 71 02 87 - Secours : 18 ou le 112



Cette fiche randonnée est également consultable et téléchargeable sur le site www.randonnee-hautevienne.com. Ce chemin a été conçu prioritairement pour la pratique de la randonnée pédestre. Il est également ouvert aux autres usagers

Ne pas jeter sur la voie publique



CHAPTELAT
Circuit de la colline Catalacoise
18 km - 4 h 30
Variante : 12,4 km - 3 h 00

Tous nos chemins mènent à vous
www.randonnee-hautevienne.com



Info pratique

Accès : à partir de Limoges, prendre l'A20 direction Paris. Prendre la sortie 28, suivre la RD 220 puis la RD 39 jusqu'à Chaptelat

Départ : Parking place de l'Eglise

Durée	Longueur	Balisage	Niveau	Dénivelé
4 h 30	18 km	jaune	moyen	300 m



Les pratiques possibles



Itinéraire

- 1 Se diriger rue de Saint-Eloi à gauche, puis suivre à gauche la rue des Pères Duclou (RD125a1). Prendre à droite la voie communale qui mène à Machetard. Passer le hameau et au niveau d'un petit bois à gauche, tourner à droite et suivre cette belle allée bordée de chênes.
 - 2 Au carrefour en étoile, prendre à droite jusqu'à la RD39. La traverser et aller en face. Suivre cette petite route. Au carrefour de routes, prendre en face le chemin en terre.
 - 3 Au 1er carrefour de chemin, aller à gauche jusqu'à Chantegrelle et, dans le village, tourner à droite, remonter la rue qui devient chemin. En haut de la côte, traverser à gauche une prairie puis, suivre un chemin creux dans le bois jusqu'à Pacaille.
- Variante :* au point 3, continuer tout droit en remontant le chemin pour aller directement au point 7.
- 4 Continuer jusqu'à la RD39, traverser et continuer en face sur le chemin. A la RD7, tourner à gauche puis de suite à droite. Traverser le village de Chantelaube jusqu'aux Arches. En face de la belle demeure, tourner à gauche puis au croisement suivant, à droite.
 - 5 Au village du Theillol, aller à droite puis à gauche. A la RD39, continuer en face, la route devient ensuite chemin. Passer d'anciens vergers pour rejoindre une route. La suivre à droite jusqu'à Morcheval (RD7).
 - 6 Aller tout droit et suivre cette route pendant 800 m, puis, aux 1ères maisons, dans un virage en épingle, descendre à droite la rue du lotissement de Boiséjou qui devient ensuite piste forestière.
 - 7 Au croisement de 2 pistes forestières, aller à gauche puis suivre la route à gauche sur 100m avant de bifurquer à gauche. Remonter dans le bois en suivant un beau chemin jusqu'à Blémont

